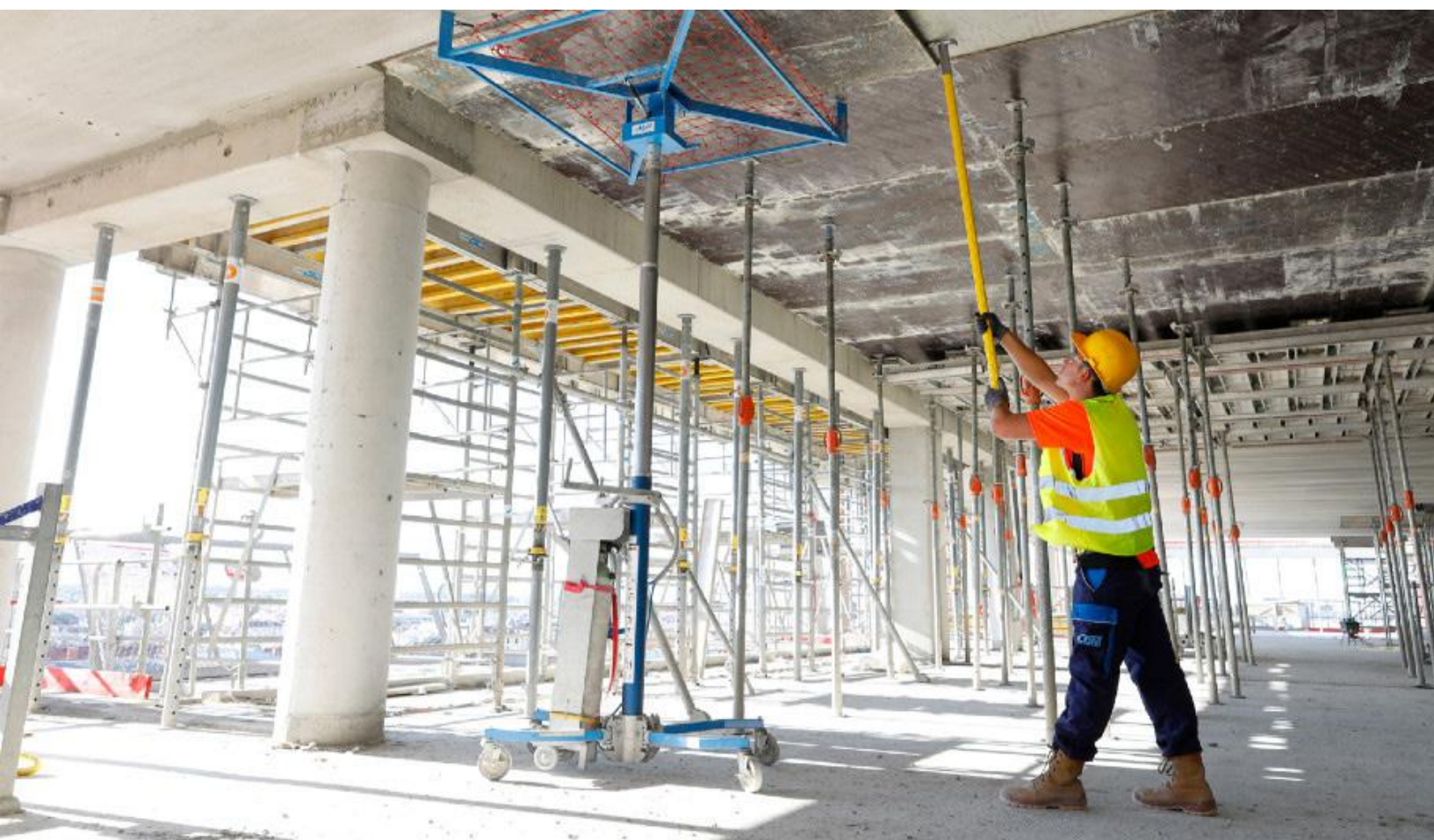


# JACQUET

# X

# LEBORGNE®

## CATALOGUE D'ASSORTIMENT



**Jaquet SA**  
Rue de Lausanne 72  
1337 Vallorbe VD  
T+41 21 965 40 40

**Succursale de Genève**  
Route de la Maison-Carrée 33  
1242 Satigny  
T+41 22 341 23 55

**Succursale du Valais**  
Z.I. du Petit Pont  
1964 Conthey  
T+41 27 346 77 22

# Table des matières

Balai grattoir	14
Barre à mine	13
Barre à mine canalisations nanovib®	9
Broches et ciseaux Batipro®	5
Ceinture confort Nanovib®	13
Dame Nanovib®	11
Décoffreur longue portée Nanovib®	10
Fil à plomb magnétique Batipro®	7
Grattoir manche télescopique Nanovib®	7
Lève grilles et plaques d'égout " Toucan " nanovib®	14
Marteau de Charpentier + ergot Nanovib®	11
Marteau de Charpentier/Mobiste + ergot Nanovib®	12
Marteau de Coffreur Batipro®	4
Marteau de Coffreur Nanovib®	4
Masse couple Nanovib®	3
Masse Mannequin Nanovib®	10
Massette Batipro®	5
Massette Bordures 3 kg Nanovib®	12
Massette Nanovib®	3
Pince à talon Nanovib®	6
Pioche Batipro®	6
Porte-marteau + porte-tenaille Nanovib®	9
Tenaille/Cisaille Nanovib®	8
Tenaille/Cisaille Nanovib®	8

# Masse couple Nanovib®



## UTILISATION

Pour les travaux de démolition, planter des piquets de chantier.

## PREVENTION DES RISQUES

Réduction des vibrations :

**45% de vibrations en moins** grâce au système breveté Nanovib®  
Manche Nanovib® : absorption des vibrations réduction des TMS (Troubles Musculo-Squelettiques)

La masse Nanovib® obtient une Valeur Limite d'Exposition aux vibrations inférieure à 2,5 m/s<sup>2</sup>.

Prévention du risque d'accident :

Manche tri-matière Nanovib® en fibres de verre haute résistance : prévention des risques de rupture du manche en cas de faux-coups  
Angles des surfaces de frappe arrondis : retarde l'apparition de refoulement matière et diminue les risques d'éclats métalliques

Pare-faux-coup caoutchouc : protège le manche et diminue les vibrations en cas de faux-coup ; - Emmanchement douille rase : protège l'extrémité du manche contre les risques de rupture en cas de faux-coups.

## AVANTAGES DU PRODUIT

Résistance :

Acier au Carbone forgé, trempé et revenu.

Ergonomie :

Poignée ergonomique bi-matière élargie = confort de la prise en main  
Partie inférieure du manche évasée : anti-échappement.

Plus-produit :

Faces latérales plates : diminue les risques d'éclater les piquets en bois.

## CONSEILS D'ENTRETIEN

Ne pas utiliser un outil présentant des fissures ou des refoulements de matière (dans ce cas, les éliminer à la meule).

## CONSIGNES DE SECURITE

Ne jamais taper avec une masse sur un acier trempé (masse, merlin,...) : risque d'éclats métalliques.

En plus de l'opérateur, toute personne se trouvant dans le périmètre de travail de l'utilisateur doit être équipée de lunettes de sécurité (les lunettes de vue ne sont pas efficaces contre les éclats) et de vêtements de protection adaptés.

Le propriétaire doit toujours transmettre les consignes de sécurité lors du prêt de l'outil à un tiers.

Etoile Observateur du design 2015.



Description	N° d'article	N° Leborgne	Hauteur	Poids fer
Masse couple Nanovib® 4 kg	83 120 1765	127409	90 cm	4 kg

# Massette Nanovib®



## UTILISATION

Pour tous travaux de maçonnerie.

## PREVENTION DES RISQUES

Réduction des vibrations :

**45% de vibrations en moins** grâce au système breveté Nanovib®  
Manche Nanovib® : absorption des vibrations - réduction des TMS (Troubles Musculo-Squelettiques)

La massette Nanovib® obtient une Valeur Limite d'Exposition aux vibrations inférieure à 2,5 m/s<sup>2</sup>.

Prévention du risque d'accident :

Manche tri-matière Nanovib® en fibres de verre haute résistance : prévient du risque de rupture du manche en cas de faux coups  
Emmanchement douille rase : protège l'extrémité du manche contre les risques de rupture en cas de faux-coups.

## AVANTAGES DU PRODUIT

Résistance :

Acier au Carbone forgé, trempé et revenu.

Ergonomie :

Poignée ergonomique tri-matière élargie = confort de la prise en main  
Manche ergonomique deux positions : prise en main proche du fer pour les coups précis et prise en main en bout de manche pour les coups puissants

Extrémité du manche évasée : diminue les risques d'échapper l'outil.

Plus produit :

Massette "PRO" 3 surfaces pour 3 fonctions :

→ Frapper : une surface bombée pour frapper sur les broches, les ciseaux, les ailettes de coffrage

→ Racler : deux arêtes vives trempées pour racler les balèbres des murs décoffrés et les banches de coffrage

→ Tailler : de vrais angles vifs pour tailler la pierre, le parpaing...

## CONSEILS D'ENTRETIEN

Ne pas utiliser un outil présentant des fissures ou des refoulements de matière (dans ce cas, les éliminer à la meule).

## CONSIGNES DE SECURITE

Porter lunettes, gants et vêtements de protection.

Le principal risque sur ces outils est la projection d'éclats métalliques provenant soit de l'outil soit de l'objet frappé. L'éclat peut être dû à un défaut métallurgique, au simple vieillissement ou à une mauvaise utilisation.



Description	N° d'article	N° Leborgne	Hauteur	Poids fer
Massette Nanovib®	83 120 1785	123309	26 cm	1.2 kg

## Marteau de Coffreur Nanovib®



### UTILISATION

Pour tous travaux de maçonnerie, de coffrage, de construction de Maisons Ossature Bois et de charpente.

### PRÉVENTION DES RISQUES

Réduction des vibrations :

**40% de vibrations en moins** grâce au système breveté Nanovib® ; Manche Nanovib® : absorption des vibrations, réduction des TMS (Troubles Musculo-Squelettiques) ;

Le marteau Nanovib® obtient une Valeur Limite d'Exposition aux vibrations inférieure à 2,5 m/s<sup>2</sup>, autorisant ainsi le compagnon à utiliser le marteau Nanovib® pendant toute une journée de travail sur la base de 2400 coups.

Prévention du risque d'accident :

Partie supérieure du manche en acier trempé : haute-résistance aux faux-coups

Emmanchement par sertissage : résistance 4,5 fois supérieure à la

norme NF EN15601

Emmanchement douille rase : protège l'extrémité du manche contre les faux-coups

Griffes et angles de la surface de frappe arrondis : prévention des risques de coupures.

### AVANTAGES DU PRODUIT

Ergonomie :

Poignée tri-matière ergonomique anti-glisserment : confort de la prise en main ;

Partie inférieure du manche évasée : anti-échappement.

Plus-produit :

Aimant porte-clou : pointer d'une main sans tenir le clou

Surfaces de frappe latérales : pointer dans les espaces réduits

Arêtes supérieures vives : racler les résidus de béton

Extrémité du manche en polymère dur : ajuster les matériaux sans les abîmer.

### CONSEILS DE SÉCURITÉ

Porter lunettes, gants et vêtements de protection.

Le principal risque sur ces outils est la projection d'éclats métalliques provenant soit de l'outil soit de l'objet frappé. L'éclat peut être dû à un défaut métallurgique, au simple vieillissement ou à une mauvaise utilisation. Il est absolument interdit de frapper deux surfaces de frappe dures l'une sur l'autre : le risque d'éclat est réel et sérieux.

### INFORMATIONS COMPLÉMENTAIRES

Design :

Etoile de l'Observateur du Design 2012

Médaille d'Or des Trophées du Design Batimat 2011.



Description	N° d'article	N° Leborgne	Longueur	Poids fer
Marteau de Coffreur Nanovib®	98 300 7524	100210	35 cm	0.56 kg

## Marteau de Coffreur Batipro®



### UTILISATION

Pour tous travaux de maçonnerie, de charpente et de coffrage.

### PREVENTION DES RISQUES

Prévention du risque d'accident

Griffes et angles de la surface de frappe arrondis : prévention des risques de coupures

Manche tri-matière Novamax® haute résistance avec pare-faux-coup acier, prévient des risques de blessures pouvant être causées par la projection de la tête de l'outil sur l'opérateur ou son entourage en cas de rupture du manche.

Emmanchement douille rase, protège l'extrémité du manche contre les risques de rupture en cas de faux-coups.

### AVANTAGES DU PRODUIT

Résistance

Acier au Carbone forgé, trempé et revenu.

Ergonomie

Manche ergonomique Novamax®.

Plus produit

Aimant porte-clou pour pointer d'une main sans tenir le clou.

Surfaces de frappe latérales pour travailler dans les espaces réduits.

### CONSEILS DE SECURITE

Porter lunettes, gants et vêtement de protection.

Le principal risque sur ces outils est la projection d'éclats métalliques provenant soit de l'outil soit de l'objet frappé. L'éclat peut être dû à un défaut métallurgique, au simple vieillissement ou à une mauvaise utilisation. Il est absolument interdit de frapper deux surfaces de frappe dures l'une sur l'autre, le risque d'éclat est réel et sérieux.

### INFORMATIONS COMPLEMENTAIRES

Marteau développé en collaboration avec les responsables Sécurité de grandes entreprises du Bâtiment.

Description	N° d'article	N° Leborgne	Hauteur	Poids fer
Marteau de Coffreur Batipro® Novamax®	83 120 0700	100016	37 cm	0.65 kg

# Massette Batipro®



## UTILISATION

Pour tous travaux de maçonnerie.

## PREVENTION DES RISQUES

### Prévention du risque d'accident

Manche tri-matière Novamax haute résistance, prévient des risques de blessures pouvant être causées par la projection de la tête de l'outil sur l'opérateur ou son entourage en cas de rupture du manche.

Emmanchement douille rase, protège l'extrémité du manche contre les risques de rupture en cas de faux-coups.

## AVANTAGES DU PRODUIT

### Résistance

Acier au Carbone forgé, trempé et revenu.

## Ergonomie

Manche ergonomique Novamax®:

manche ergonomique 2 positions, prise en main proche du fer pour les coups précis et prise en main en bout de manche pour les coups puissants ;

section du manche plus large, confort de la prise en main ;

extrémité du manche évasée, diminue les risques d'échapper l'outil.

## Plus produit

Massette Pro 3 surfaces pour 3 fonctions :

1 - Frapper : une surface bombée pour frapper sur les broches, les ciseaux, les ailettes de coffrage,

2 - Racler : deux arêtes vives trempées pour racler les balèvres des murs décoffrés et les banches de coffrag

3 - Tailler : de vrais angles vifs pour tailler la pierre, le parpaing, etc.

## CONSIGNES DE SECURITE

Porter lunettes, gants et vêtements de protection.

Le principal risque sur ces outils est la projection d'éclats métalliques provenant soit de l'outil soit de l'objet frappé. L'éclat peut être dû à un défaut métallurgique, au simple vieillissement ou à une mauvaise utilisation.



Description	N° d'article	N° Leborgne	Hauteur	Poids fer
Massette Batipro®	98 212 4112	123308	26 cm	1.2 kg

# Broches et ciseaux Batipro®

## UTILISATION

Travaux de maçonnerie et taille de pierres tendres.

## PREVENTION DES RISQUES

### Prévention du risque d'accident

Tête renforcée de gros diamètre, retarde l'apparition de refoulement matière et diminue les risques d'éclats métalliques ; Pare coups de protection pour éviter les blessures à la main ; Colletette du pare coup octogonale, prévient du risque de chute de l'outil lors de la réalisation de travaux en hauteur.

## AVANTAGES DU PRODUIT

### Résistance

Acier spécial au silicium, trempé et revenu (dureté : 48 à 54 HRC).

Véritable section cruciforme, reste efficace plus longtemps que les broches et ciseaux ordinaires de section octogonale :

acier durci à coeur lors du traitement thermique, meilleure résistance auto affûtante, usure de la pointe uniforme, pas besoin

de réaffûter l'outil après utilisation.

## CONSEIL DE SECURITE

Les éclats de pierre ou de béton peuvent être dangereux porter lunettes, gants et vêtements de protection.

## CONSEILS D'ENTRETIEN

Sur les broches et les ciseaux le refoulement matière est normal car ces outils ne sont pas trempés durs, il faut régulièrement rafraîchir la surface, refaire le chanfrein d'origine et arrondir les arêtes en enlevant le métal refoulé à la lime ou à la meule. Eviter toute surchauffe de la surface meulée car cela pourrait supprimer la dureté obtenue par le traitement thermique d'origine.

## CONSIGNES D'UTILISATION

Déconseillé pour la taille de pierres dures.



Description	N° d'article	N° Leborgne	Longueur	Poids fer
Broche Batipro® 25 cm auto-affutable			25 cm	0.32 kg
Broche Batipro® 30 cm auto-affutable			30 cm	0.39 kg
Broche Batipro® 30 cm auto-affutable + pare-coups			30 cm	0.39 kg
Broche Batipro® 35 cm auto-affutable	831201800	131302L	35 cm	0.44 kg
Broche Batipro® 40 cm auto-affutable			40 cm	0.65 kg
Ciseau Batipro® 25 cm auto-affutable			25 cm	0.38 kg
Ciseau Batipro® 30 cm auto-affutable			30 cm	0.45 kg
Ciseau Batipro® 30 cm auto-affutable + pare-coups	831201810	132302L	30 cm	0.45 kg
Ciseau Batipro® 35 cm auto-affutable			35 cm	0.51 kg
Ciseau Batipro® 40 cm auto-affutable			40 cm	0.75 kg

## Pioche Batipro®



### UTILISATION

Pour le terrassement et les gros travaux du bâtiment :  
1 côté panne pour creuser, racler, etc.  
1 côté pic pour piocher entre les cailloux, dépierrer, etc.

### PREVENTION DES RISQUES

Prévention du risque d'accident  
Manche tri-matière Novamax® haute résistance : prévient des risques de chute de l'opérateur pouvant faire suite à un déséquilibre provoqué par la rupture du manche ; prévient des risques de blessures pouvant être causées par la projection de la tête de l'outil sur l'opérateur ou son entourage en cas de rupture du manche.

### AVANTAGES DU PRODUIT

#### Résistance

(3) Pointe cruciforme extra-dure : acier durci à cœur lors du traitement thermique.

Acier haute résistance trempé sur 100 mm.

#### Ergonomie

Manche ergonomique Novamax®.

#### Plus produit

(1) Panne à bords droits, idéal pour creuser et racler efficacement les tranchés.

(2) Surface de frappe latérale, pour planter des piquets de chantier, etc.

Outil livré emmanché, outil prêt à l'emploi et valorisation de l'outil en linéaire.

Trou de suspension, facilite l'implantation en linéaire

Douille ovale, supprime tout risque d'erreur d'emmanchage.

### CONSEILS DE SECURITE

Les éclats de pierre ou de béton peuvent être dangereux : porter lunettes, gants et vêtements de protection.

Description	N° d'article	N° Leborgne	Longueur	Poids fer
Pioche Batipro®	98 212 5987	051245	100 cm	2.25 kg

## Pince à talon Nanovib®



### UTILISATION

L'outil le plus léger du marché pour soulever et riper les banches de coffrage. S'utilise également pour mettre en place des éléments de charpente métallique ainsi que pour les travaux de manutention ou de maintenance industrielle. Côté talon : pour faire levier, soulever, positionner, caler... Côté flamme : pour riper.

### PREVENTION DES RISQUES

#### Réduction du poids :

Pince à talon avec flamme : 60% moins lourde que les pinces à talon traditionnelles tout acier : prévient des risques de T.M.S du dos.

Pince à talon : 75% moins lourde que les pinces à talon traditionnelles tout acier : prévient des risques de T.M.S du dos.

### AVANTAGES DU PRODUIT

#### Résistance:

Manche en Alliage Aluminium Haute Performance trempé garantissant des capacités de charge, de résistance et de rigidité compa-

rables à l'acier ; Talon et flamme en acier forgé.

**Ergonomie** : Trois fois plus léger que les pinces à talon traditionnelles tout acier : permet de nouvelles possibilités d'utilisation en hauteur à bout de bras, facilite le transport de l'outil...

**Plus produit** : Côté talon : les trois crans permettent à l'outil de s'adapter aux différentes hauteurs des charges par rapport au sol ; la nouvelle forme arrondie du talon permet de riper les banches latéralement.- Côté flamme : la flamme est volontairement désaxée pour permettre deux positions de travail.

### CONSIGNES D'UTILISATION

Une personne par pince à talon maximum (= 120 kg max. en bout de manche).

Ne pas soulever plus de 2T

Pour soulever plus, utiliser plusieurs pinces à talon...

Ne pas faire de levier en prenant appui sur le tube aluminium.

Ne pas utiliser la pince à talon Nanovib sur le petit axe.

Eviter les chocs violents sur la partie en aluminium.

### INFORMATIONS COMPLEMENTAIRES

Aluminium Haute Performance identique à celui utilisé dans l'aéronautique.

Certification GS.



Description	N° d'article	N° Leborgne	Hauteur	Poids
Pince à talon + flamme Nanovib	83 120 1755	146510	175 cm	5.2 kg
Pince à talon Nanovib	83 120 1750	146500	150 cm	3.2 kg

# Grattoir manche télescopique Nanovib®



## Résistance

Lame en acier trempé extra-dur

(1) Douille renforcée par 2 arbalétriers

Tube en aluminium trempé de 2mm d'épaisseur

Plus produit

(2) Angles arrondis, ne raye pas les surfaces raclées.

Lame pliée : 2 angles de travail permettant de choisir l'orientation optimale pour racler efficacement à la fois les laitances séchées et fraîches.

Poignée de réglage automatique : système de blocage/déblocage automatique sans goupille.

Réglage rapide de la longueur du manche par crans tous les 40cm.

Position de rangement = 2m : peut être stocké dans un container.

## INFORMATION COMPLEMENTAIRE

Le manche télescopique du grattoir Nanovib évite d'avoir à monter un échafaudage pour racler les banches/murs jusqu'à 5m.

## CONSEILS D'ENTERTIEN

Ne pas porter de coups ou tordre les tubes car cela les empêcherait de coulisser l'un dans l'autre.

Tête de rechange disponible.

## UTILISATION

Pour nettoyer les résidus de béton sur les doubles banches de coffrage métalliques et les murs en béton jusqu'à 5m de haut.

## PREVENTION DES RISQUES

Amélioration de la posture

3 fois plus long qu'un grattoir traditionnel : Le Grattoir Télescopique Nanovib permet de gratter des banches/murs jusqu'à 5m de haut sans avoir à tenir le manche au dessus de la coiffe du rotateur (principale cause de TMS de l'épaule).

## AVANTAGES DU PRODUIT

Ergonomie

Manche Télescopique 2m --> 3,50 m : idéal pour gratter des doubles banches de coffrage métalliques sans avoir besoin de monter un échafaudage.

Manche aluminium : gain de poids.

Description	N° d'article	N° Leborgne	Longueur	Poids
Grattoir 30 cm manche télescopique Nanovib	98 300 8049	142309	200 - 350 cm	2.8 kg
Tête de rechange	83 120 1717	142308	30 cm	0.6 kg

# Fil à plomb magnétique Batipro®



## UTILISATION

Pour mettre à l'aplomb (support vertical) différents matériaux, banche de coffrage métallique ou bois, parpaing, mur pour maison ossature bois, etc.

## AVANTAGES DU PRODUIT

Plus produit

Support magnétique, pour aimanter le fil à plomb sur une banche de coffrage métallique libère les mains de l'utilisateur.

Système d'enroulage du fil, ne gêne pas lors de l'utilisation.

Raclette polymère pour nettoyer la banche (résidus de béton, huile de coffrage, etc.) avant d'aimanter le fil à plomb.

Fil en nylon 8 m :

résiste à l'eau

grande longueur 8 m

diamètre 2 mm.

Verrouillage du plomb dans la montage, facilite le rangement.

Couleur jaune vif, facilement repérable sur le chantier.

Poids 500 g (contre 300 g pour les autres fil à plomb magnétique du marché), meilleure stabilité au vent.

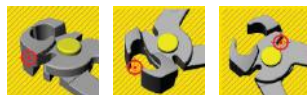
Plomb chromé, meilleure résistance à la corrosion.

## INFORMATIONS COMPLEMENTAIRES

La monture percée permet aussi de maintenir le fil à plomb Batipro® au mur à l'aide d'une vis préalablement fixée au support (sur des coffrages bois, des briques, des parpaings, etc.).

Description	N° d'article	N° Leborgne	Longueur	Poids
Fil à plomb magnétique Batipro®	831201850	144772	10 cm	0.9 kg

## Tenaille/Cisaille Nanovib®



### UTILISATION

Pour torsader, couper, ligaturer du fil de fer.

### PREVENTION DES RISQUES

Réduction de l'effort :

50% d'effort en moins grâce au système à la forte démultiplication des cisailles latérales.

### AVANTAGES DU PRODUIT

Résistance :

Mâchoires de la tenaille et cisailles latérales forgées et trempées (55 HRC) en acier chrome vanadium. Ergonomie :- Branches profilées : confort de la prise en main.

Plus produit :

Deux outils en un :

→ Tenaille russe pour torsader, couper, ligaturer du fil de fer.

→ Cisailles latérales : pour couper du fil de fer doux jusqu'à 4mm de diamètre.

Surfaces de frappe latérales sur l'extérieur des mâchoires .

### INFORMATIONS COMPLEMENTAIRES

Capacité de coupe :

Fil doux	Ø 4 mm maxi
Fil mi-dur	Ø 3,8 mm maxi
Fil dur	Ø 3 mm maxi
Corde à piano	Ø 2,5 mm maxi

Description	N° d'article	N° Leborgne	Longueur	Poids
Tenaille/Cisaille Nanovib®	83 120 1740	158229	220 cm	0.38 kg
Tenaille/Cisaille Nanovib®	83 120 1745	158309	300 cm	0.58 kg

## Tenaille/Cisaille Nanovib®



### UTILISATION

Pour décaper/nettoyer une dalle béton, ajuster une pré-dalle, nettoyer les coulures de béton au pied des voiles après le banchage, percer un regard, fendre des bordures... Outil particulièrement adapté aux travaux demandant puissance et précision. Fonctionnement manuel ne nécessitant pas d'avoir accès à l'électricité sur le chantier.

### PREVENTION DES RISQUES

Réduction du poids :

- 30% plus léger que la barre à mine traditionnelle tout acier.

Plus précis et moins lourd que la barre à mine pour décaper les laitances de béton restées au pied du mur après le décoffrage des banches métalliques.

Amélioration de la posture :

- Principe de fonctionnement par coulissement d'une barre d'acier dans un tube venant frapper un coin : le dos reste parfaitement droit et le maniement de l'outil ne nécessite pas une force physique importante.

Réduction des vibrations :

Pastille polymère entre le tube et le coin et poignées polymères : réduction des vibrations par rapport à un burineur pneumatique.

### AVANTAGES DU PRODUIT

Résistance :

- Solidité : Tube en acier et coin trempé.

Plus produit :

- Aucun risque de manquer sa cible (le coin repose dès le départ sur la surface à frapper) ;

- Pastille polymère entre le tube et le coin : diminue le bruit lors de l'impact ;

- Poignée élastomère avec butée : confort de la prise en mains, empêche de se coincer les doigts lors de l'utilisation, réduit les vibrations.

### CONSIGNES D'UTILISATION

Porter des lunettes, gants et vêtements de protection.

Ne pas utiliser cet outil pour faire des leviers (risque de torsion du tube qui empêcherait le coulissement de la barre d'acier).

Ne pas taper sur le burineur avec une masse.

Pour plus de sécurité pendant le transport et le stockage, remettre systématiquement la goupille après utilisation.

Ne pas faire de levier avec le burineur.

### INFORMATIONS COMPLEMENTAIRES

Très pratique pour les travaux occasionnels, notamment lorsqu'il n'y a pas d'électricité sur le chantier.

Description	N° d'article	N° Leborgne	Longueur	Poids
Burineur Nanovib®	83 120 1700	141200	117 cm	7.66 kg



# Barre à mine canalisations nanovib®



## UTILISATION

Pour faire des leviers, déplacer des charges, déchausser des pierres, creuser des tranchées

## PREVENTION DES RISQUES

Prévention du risque d'accident :

Barre à mine constituée de 2 extrémités métalliques de 49cm chacune séparées par une partie intermédiaire isolante en fibres de verre (orange).- Butée en polymère (jaune) évitant à la main de rentrer en contact avec la partie métallique de l'outil.

Réduction du poids :

Poids 10% inférieur par rapport à une barre à mine traditionnelle tout acier.

## AVANTAGES DU PRODUIT

Résistance :

Manche de la barre à mine 100% fibres de verre garantissant des

capacités de levier jusqu'à 180 kg.- Parties travaillantes en acier forgé : un côté pointe pour creuser et un côté flamme pour faire levier.

Surfaces de contact aplaties : meilleure stabilité de l'outil lorsqu'il est utilisé pour faire appui contre les tuyaux en béton pour les faire ripper.

Ergonomie :

Manche de l'outil en fibres de verre de section oblongue : confort de la prise en main.

## CONSIGNES D'UTILISATION

Capacité de levier : 180 kg maximum. Pour déplacer des charges plus lourdes utiliser deux barres à mine Une personne par pince à talon maximum. Ne pas faire de levier en prenant appui sur la partie orange en fibre de verre. Stockage au sec, à l'abri d'une source de chaleur excessive (tuyau de chauffage...) et des UV. Ne pas utiliser cet outil en deçà de -20C et au delà de +70C.

## CONSEILS DE SECURITE

Dans le cas de travaux proches de réseaux électriques sous tension ou de gaz, se reporter au guide d'application de la réglementation aux travaux à proximité de réseaux – fascicule 2

Porter lunettes, gants et vêtements de protection. Ne jamais utiliser à proximité d'eau et d'une source d'électricité Vérifier visuellement l'outil avant chaque utilisation. Faire vérifier visuellement une fois par an l'outil par une personne formée à cet effet.

Description	N° d'article	N° Leborgne	Longueur	Poids
Barre à mine canalisations nanovib®	83 120 1705	133760	160 cm	5.4 kg

# Porte-marteau + porte-tenaille Nanovib®



## UTILISATION

Pour stocker le marteau et la tenaille à la ceinture en toute sécurité.

## PREVENTION DES RISQUES

Prévention du risque d'accident :

Profil anti-échappement (angle de stockage à 10) :

- Empêche la chute du marteau lorsque l'opérateur s'accroupit ;
- Le bas du manche du marteau ne heurte pas l'arrière de la jambe de l'utilisateur.

## AVANTAGES DU PRODUIT

Plus produit :

Profil symétrique pour droitiers ou gauchers ;

Porte-marteau et porte-tenaille universel : s'adapte à tout type de marteau / tenaille

Matériau polymère antichocs : ne meurtrie pas la hanche en cas de choc sur le chantier.

## INFORMATIONS COMPLEMENTAIRES

Pratique : un crayon de charpentier intégré.



Description	N° d'article	N° Leborgne
Porte-marteau	83 120 1710	494110

# Décoffreur longue portée Nanovib®



## UTILISATION

Pour démonter les coffrages lors du décoffrage des dalles en béton.  
Côté surface de frappe : Pour desserrer les écrous d'étais maintenant les poutres primaires et secondaires avant décoffrage.  
Côté panne : Pour décoller les plaques de coffrage sous la dalle béton.

## PRÉVENTION DES RISQUES

Prévention du risque de mauvaises postures :

Avec 3,35m de portée, le Décoffreur permet de travailler au sol sans avoir à tenir l'outil au dessus de la coiffe des rotateurs (principale cause de TMS de l'épaule).

- Contrairement à la méthode traditionnelle (utilisation de la pince à décoffrer ou du marteau directement sous la dalle), le Décoffreur longue portée n'impose pas à l'opérateur des positions de travail dos vouté pour décoller les plaques. Il prévient ainsi du mal de dos

Prévention des risques d'accident :

Grâce à son manche d'1,85m, le Décoffreur longue portée ne nécessite pas l'utilisation d'une plate-forme individuelle roulante (PIR). Il prévient ainsi tout risque de chute de l'opérateur.

- Panne désaxée par rapport au manche : Permet à l'opérateur d'être déporté par rapport à la plaque de contreplaqué à décoffrer, lui assurant ainsi de ne pas être sous la paque lorsqu'elle va tomber.

## AVANTAGES DU PRODUIT

Ergonomie

Manche en aluminium haute résistance : Gain de poids.

Section du manche ovale : Meilleure prise en main.

Résistance

Parties travaillantes en acier forgé et trempé.

Profil en aluminium nervuré et trempé de 2mm d'épaisseur.

Douille longue en acier : protection du manche

Plus produit

Côté surface de frappe : angle de la surface de frappe désaxée pour faciliter la frappe à plat sur les écrous d'étais.

Côté panne : Bord d'attaque de la panne affinée pour faciliter la pénétration sous la plaque de contreplaqué avant de faire levier lors du décoffrage.

## CONSEILS D'ENTRETIEN

- Eviter les chocs violents sur le tube en aluminium.

- Ne pas faire de levier en prenant appui sur le tube aluminium.

Ne pas utiliser le Décoffreur Nanovib sur le petit axe.

## INFORMATIONS COMPLEMENTAIRE

- L'utilisation de plein pied permet un gain de temps de 20% par rapport à la méthode de décoffrage traditionnelle avec la PIR.

Description	N° d'article	N° Leborgne	Hauteur	Poids
Décoffreur longue portée Nanovib®	83 120 1720	055309		185 kg

# Masse Mannequin Nanovib®



## UTILISATION

Pour démonter les mannequins de coffrage lors du décoffrage des murs en béton banché.

## PREVENTION DES RISQUES

Réduction des vibrations :

Suppression de la quasi-totalité des vibrations grâce à l'embout jaune en caoutchouc ®.

Manche Nanovib® : absorption des vibrations - réduction des TMS

(Troubles Musculosquelettiques). Prévention du risque d'accident:

Manche tri-matière Nanovib® en fibres de verre haute résistance:

prévient du risque de rupture du manche en cas de faux-coups

Emmanchement douille rase : protège l'extrémité du manche contre les risques de rupture en cas de faux-coups.

Prévention du bruit

100% de bruit en moins grâce à l'embout caoutchouc.

## AVANTAGES DU PRODUIT

Résistance :

Fer en acier au Carbone forgé, trempé et revenu.

Ergonomie :

Poignée ergonomique élargie = confort de la prise en main.

Partie inférieure du manche évasée : anti-échappement.

Plus-produit

- Embout jaune en caoutchouc : Permet d'éviter d'abîmer les mannequins de coffrage lors du décoffrage.

- Faces latérales plates : diminue les risques d'éclater les piquets en bois.

## CONSIGNES D'ENTRETIEN

Ne pas utiliser un outil présentant des fissures ou des refoulements de matière sur le fer (dans ce cas, les éliminer à la meule).

## CONSEILS DE SECURITE

Porter lunettes, gants et vêtements de protection. Pour le côté fer, le principal risque sur ces outils est la projection d'éclats métalliques provenant soit de l'outil soit de l'objet frappé. L'éclat peut être dû à un défaut métallurgique, au simple vieillissement ou à une mauvaise utilisation.

## PIECE DE RECHANGE

Embout jaune en caoutchouc disponible en tant que pièce de rechange (réf. 896200).

Description	N° d'article	N° Leborgne	Longueur	Poids
Masse Mannequin 3kg Nanovib® 80cm	83 120 1760	127349	80 cm	4.2 kg

# Dame Nanovib®



## UTILISATION

Pour damer tout type de surfaces.

## PREVENTION DES RISQUES

Réduction des vibrations :

80% de vibrations en moins grâce au système breveté Nanovib® ;  
Douille silentbloc : amortit les vibrations.

Prévention du risque d'accident :

Manche métal : prévient des risques de rupture du manche (habituellement en bois) pouvant générer la chute de l'utilisateur  
Poignée élastomère ergonomique avec butée anti-échappement: améliore la prise en main et diminue les risques d'échapper l'outil.

## AVANTAGES DU PRODUIT

Résistance : Fer en acier coulé.

Plus produit : Trois angles droits et un angle arrondi pour damer

efficacement sur de petites surfaces et dans les endroits difficiles d'accès :

- Angles droits : idéaux pour damer le tout-venant ;
- Angle arrondi : parfaitement adapté pour damer autour d'obstacles (lampadaire, borne incendie...) ou le long des murs (ne marque pas le mur en cas de frottement).

## INFORMATIONS COMPLEMENTAIRES

Deux outils en un : à la fois dame ronde et dame carrée.

Description	N° d'article	N° Leborgne	Longueur	Poids
Dame Nanovib®	83 120 1770	166033	145 cm	5 kg

# Marteau de Charpentier + ergot Nanovib®



## UTILISATION

Pour les métiers de la charpente et la construction de Maisons Ossature Bois.

## PREVENTION DES RISQUES

Réduction des vibrations :

- 40% de vibrations en moins grâce au système breveté Nanovib®
- Manche Nanovib® : absorption des vibrations, réduction des TMS (Troubles Musculo-Squelettiques) ;
- Le marteau Nanovib® obtient une Valeur Limite d'Exposition aux vibrations inférieure à 2,5 m/s<sup>2</sup>, autorisant ainsi le compagnon à utiliser le marteau Nanovib® pendant toute une journée de travail sur la base de 2400 coups. Prévention du risque d'accident :- Acier en carbone forgé, trempé et revenu ;
- Manche en acier trempé : haute-résistance aux faux-coups ;
- Emmanchement par sertissage : résistance 4,5 fois supérieure à la norme NF EN15601 ;
- Emmanchement douille rase : protège l'extrémité du manche contre les faux-coups ;

- Angles de la surface de frappe arrondis : prévention des risques de coupures.

## AVANTAGES DU PRODUIT

Ergonomie : Poignée tri-matière ergonomique anti-glissement : confort de la prise en main ;

- Partie inférieure du manche évasée : anti échappement.

Plus-produit : Ergot à dégauchir : pour détordre ou saisir les montants en bois avant fixation (entraxe 45 mm spécial Ossature Bois)

Surface de frappe asymétrique : angles droits en haut (pointer dans les coins) et arrondis en bas (marque moins le bois)

Aimant porte-clou: pointer d'une main sans tenir le clou

Surfaces de frappe latérales : pointer dans les espaces réduits

Arêtes supérieures vives : racler les résidus de béton

Extrémité du manche en polymère dur : ajuster les matériaux sans les abîmer.

## CONSEILS DE SECURITE

Porter lunettes, gants et vêtements de protection. Le principal risque sur ces outils est la projection d'éclats métalliques provenant soit de l'outil soit de l'objet frappé. L'éclat peut être dû à un défaut métallurgique, au simple vieillissement ou à une mauvaise utilisation. Il est absolument interdit de frapper deux surfaces de frappe dures l'une sur l'autre : le risque d'éclat est réel et sérieux.

## INFORMATIONS COMPLEMENTAIRES

Etoile de l'Observateur du Design 2012 ; - Médaille d'Or des Trophées du Design Batimat 2011.



Description	N° d'article	N° Leborgne	Longueur	Poids
Marteau de Charpentier Nanovib®	83 120 1775	100220	35 cm	0.56 kg

## Marteau de Charpentier/Mobiste + ergot Nanovib®



### UTILISATION

Pour les métiers de la charpente et la construction de Maisons Ossature Bois.

### PREVENTION DES RISQUES

Réduction des vibrations :

40% de vibrations en moins grâce au système breveté Nanovib®  
;- Manche Nanovib® : absorption des vibrations, réduction des TMS (Troubles Musculo-Squelettiques)

Le marteau Nanovib® obtient une Valeur Limite d'Exposition aux vibrations inférieure à 2,5 m/s<sup>2</sup>, autorisant ainsi le compagnon à utiliser le marteau Nanovib® pendant toute une journée de travail sur la base de 2400 coups. Prévention du risque d'accident :- Acier en carbone forgé, trempé et revenu

Manche en acier trempé : haute-résistance aux faux-coups

Emmanchement par sertissage : résistance 4,5 fois supérieure à la norme NF EN15601

Emmanchement douille rase : protège l'extrémité du manche contre les faux-coups

Griffes et angles de la surface de frappe arrondis : prévention des risques de coupures.

### AVANTAGES DU PRODUIT

**Ergonomie** : Poignée tri-matière ergonomique anti-glissement confort de la prise en main

Partie inférieure du manche évasée : anti échappement.

**Plus-produit** : Ergot à dégauchir : pour détordre ou saisir les montants en bois avant fixation (entraxe 45 mm spécial Ossature Bois)

Surfaces de frappe asymétriques : angles droits en haut (pointer dans les coins) et arrondis en bas (marque moins le bois)

Aimant porte-clou : pointer d'une main sans tenir le clou

Surfaces de frappe latérales : pointer dans les espaces réduits

Arêtes supérieures vives : racler les résidus de béton

Extrémité du manche en polymère dur : ajuster les matériaux sans les abîmer.

### CONSEILS DE SECURITE

Porter lunettes, gants et vêtements de protection. Le principal risque sur ces outils est la projection d'éclats métalliques provenant soit de l'outil soit de l'objet frappé. L'éclat peut être dû à un défaut métallurgique, au simple vieillissement ou à une mauvaise utilisation. Il est absolument interdit de frapper deux surfaces de frappe dures l'une sur l'autre : le risque d'éclat est réel et sérieux.

### INFORMATIONS COMPLEMENTAIRES

Outil développé avec le Comité National pour le Développement du Bois (CNDB).

**Design** : Etoile de l'Observateur du Design 2012

Médaille d'Or des Trophées du Design Batimat 2011.

Reddot design award winner 2013

Description	N° d'article	N° Leborgne	Longueur	Poids
Marteau de Charpentier/Mobiste Nanovib®	83 120 1780	100230	35 cm	0.56 kg

## Massette Bordures 3 kg Nanovib®



### UTILISATION

Pour la pose de pavés ou de bordures de trottoir.

### PREVENTION DES RISQUES

Réduction des vibrations :

Suppression de la quasi-totalité des vibrations grâce à l'embout jaune en caoutchouc.

Manche Nanovib® : absorption des vibrations - réduction des TMS (Troubles Musculosquelettiques). Prévention du risque d'accident :-

Manche tri-matière Nanovib® en fibres de verre haute résistance : prévient du risque de séparation de la tête du manche et de l'outil  
Emmanchement douille rase : protège l'extrémité du manche contre les risques de rupture en cas de faux-coups.

Prévention du bruit

100% de bruit en moins grâce à l'embout caoutchouc.

### AVANTAGES DU PRODUIT

Embout jaune en caoutchouc permettant d'éviter d'abîmer ou de marquer les bordures

**Ergonomie** : Manche ergonomique deux positions : prise en main proche du fer pour les coups précis et prise en main en bout de manche pour les coups puissants ;

- Extrémité du manche évasée : diminue les risques d'échapper l'outil.

### CONSIGNES D'ENTRETIEN

Ne pas utiliser un outil présentant des fissures ou des refoulements de matière sur le fer (dans ce cas, les éliminer à la meule).

### CONSEILS DE SECURITE

Porter lunettes, gants et vêtements de protection. Pour le côté fer, le principal risque sur ces outils est la projection d'éclats métalliques provenant soit de l'outil soit de l'objet frappé. L'éclat peut être dû à un défaut métallurgique, au simple vieillissement ou à une mauvaise utilisation.

### PIECE DE RECHANGE

Embout jaune en caoutchouc disponible en tant que pièce de rechange (réf. 896200).

Description	N° d'article	N° Leborgne	Longueur	Poids
Massette Bordures 3kg Nanovib® 31 cm	83 120 1790	127339	31 cm	3.2 kg

# Ceinture confort Nanovib®



## UTILISATION

Ceinture polyvalente sur laquelle peuvent se monter différentes poches et accessoires permettant ainsi aux professionnels du Bâtiment de composer eux-mêmes leur ceinture porte-outils sur mesure  
 Pour stocker le marteau et la tenaille à la ceinture en toute sécurité.

## AVANTAGES DU PRODUIT

### Ergonomie

Ceinture molletonnée, ne s'enroule pas sur elle-même, ne blesse pas l'utilisateur.

### Plus produit

Tissu anti-transpirant.

(1) Passants polymère réglables, maintiennent les pochettes dans leur position d'origine.

Double système de fermeture (boucle et velcro).  
 Bande réfléchissante sécurité.  
 Anneau métallique porte outil intégré (492020)

## INFORMATIONS COMPLEMENTAIRES

Profil symétrique pour droitiers ou gauchers ; Porte-marteau universel : s'adapte à tout type de marteau ;  
 Porte-tenaille inclus (494025)  
 Longueur max 115 cm (492020)

Description	N° d'article	N° Leborgne	Longueur	Poids
Ceinture confort + porte-Marteau et porte-tenaille nanovib®	98 300 7523	494025	140 cm	0.7 kg

# Barre à mine



## UTILISATION

Pour faire des leviers, déplacer des charges, déchausser des pierres, creuser des tranchées, faire un pré trou, etc

## AVANTAGES DU PRODUIT

### Résistance

Outil forgé et trempé pour une meilleure résistance à l'usure

### Ergonomie

Section octogonale pour une meilleure prise en main

### Plus produit

Pointe affûtée en forme de diamant pour une meilleure pénétration dans le sol

Description	N° d'article	N° Leborgne	Longueur	Poids fer
Barre à mine	83 120 1820	133150	150 cm	5.88 kg
Barre à mine	83 120 1830	133170	170 cm	6.55 kg
Barre à mine	83 120 1840	133200	200 cm	7.70 kg

# Balai grattoir



## UTILISATION

Balayage puissant de cailloux, graviers, sable, terre, débris, déchets végétaux sur sols secs ou humides (béton rugueux, route, cour goudronnée)

Gratter, racler, décoller et pousser un gros tas de déchets.

## AVANTAGES DU PRODUIT

### Résistance

Lame en acier trempé extra dure

Douille tubulaire

### Ergonomie

Manche bois percé 150 cm pour une meilleure posture

### Plus produit

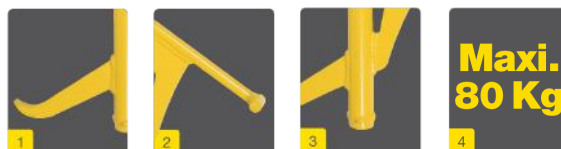
2 outils en 1 : balai de cantonnier + grattoir

Poils PVC 90 mm, diamètre : Ø 1,4 mm pour balayer en puissance.

Réf 157102 : outil avec manche bois percé 150 cm certifié PEFC 100%

Description	N° d'article	N° Leborgne	Longueur	Poids
Balai grattoir manche bois	83 120 0710	157102	32 cm	1.05 kg

# Lève grilles et plaques d'égout " Toucan " nanovib®



## UTILISATION

Décoller et soulever toutes les plaques avec trou ou encoche, les plaques à charnières, les grilles...

## PREVENTION DES RISQUES

Prévention du risque de mauvaises postures :

Contrairement aux méthodes traditionnelles, le lève plaques n'impose pas à l'opérateur des positions de travail dos vouté pour décoller les plaques. Il prévient ainsi du mal de dos en respectant les courbures physiologiques.

- La colonne vertébrale reste droite supprimant ainsi les contraintes au niveau de la région lombaire

## AVANTAGES DU PRODUIT

Résistance : Manche tubulaire en acier haute résistance.

Ergonomie : Poignée ergonomique : prise en main multiple

Amélioration du confort d'utilisation

Plus produit :

Outils 3 en 1 pour déplacer tous types de tampons / grilles :

(1) Un côté « bec » pour les tampons

(2) Un côté « forme en T » pour les grilles

(3) Surface de frappe : pour décoller grilles/plaques

Compatible avec les plaques, grilles & avaloirs « PMR » (Personnes à Mobilité Réduite).

## CONSIGNES D'UTILISATION

(A) Taper sur la plaque avec la surface de frappe pour décoller la grille/plaque d'égout

(B) Insérer l'outil dans l'encoche de la grille/plaque

(C) Soulever la grille/plaque en faisant levier vers le haut

(D) Tirer la grille/plaque pour la dégager

Description	N° d'article	N° Leborgne	Longueur	Poids
Lève grilles et plaques d'égout « toucan » nanovib®	98 120 1725	144409	1'200 cm	4.8 kg



# Contactez-nous

**Henri Lefèvre**



Collaborateur de vente interne  
Département Aciers et Outillage  
T +41 21 965 40 43  
Henri.Lefevre@jaquetvallorbe.ch

**Zoé Hertogh**



Technico-commerciale  
T +41 76 211 44 78  
zoe.hertogh@jaquetvallorbe.ch

# JAQUET

## Jaquet SA

Rue de Lausanne 72  
1337 Vallorbe VD  
T+ 41 21 965 40 40

## Succursale de Genève

Route de la Maison-Carrée 33  
Case postale  
1242 Satigny  
T + 41 22 341 23 55

## Succursale du Valais

Z.I. du Petit Pont  
Case postale  
1964 Conthey  
T + 41 27 346 77 22

administration@jaquetvallorbe.ch  
www.jaquetvallorbe.ch